

Zestawienie oznakowania			Arkusz		
Znaki pionowe projektowane		Łącznie: 2	Znaki poziome		Łącznie:
nazwa	wielkość	liczba	nazwa	długość/powierzchnia/liczba	powierzchnia malowania
C-13a/16a	Średni	1	P-1b	86m	3,44
C-13/16	Średni	1	P-1e	15m	1,80
D-6	Średni	2	P-3a	12m	6,60
			P-4	12m	2,88
			P-7a	14m	1,68
			P-7c	141m	8,46
			P-10	6m	10
			P-14	2m	0,75
			P-23	4	2,65
			P-26	4	2,81



A-7
prj



D-42
ist



P-1e prj L=7m



Istniejące oznakowanie poziome




Jezdnia, zjazd asfaltowy



Ciąg pieszo-rowerowy



Zjazd naw. kostka



Zjazd naw. gruntuowa



Pobocze



Oś drogi



Granica pasa drogowego



Przejeścia w ramach regulacji pasa drogowego



Przejeścia w ramach rozbudowy drogi - ZRID




Krawędź pobocza




Krawędź jezdni



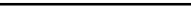
Krawężnik



Krawężnik obniżony

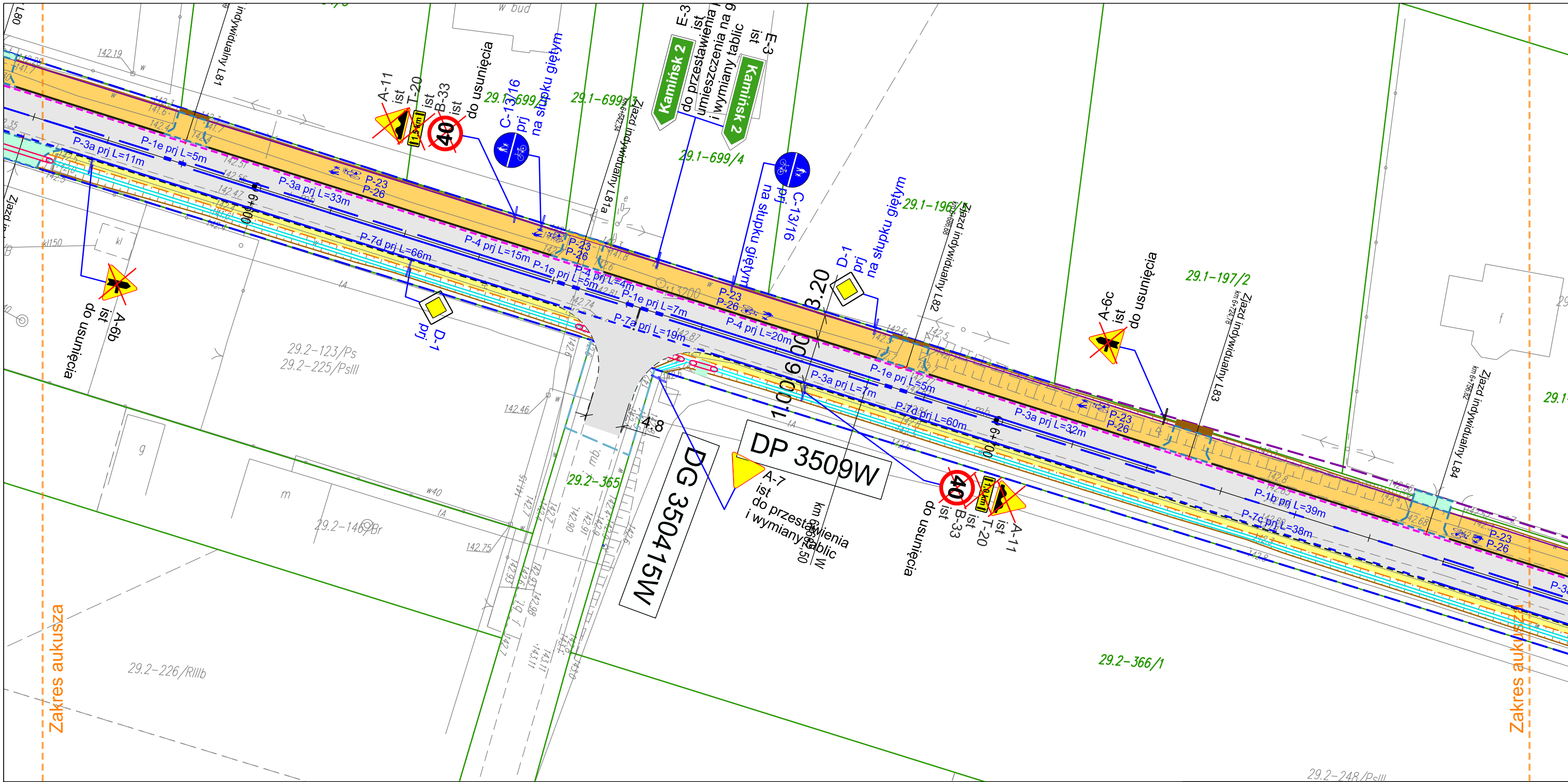


Obrzeże



Rowy

PROJEKT	Rozbudowa drogi powiatowej nr 3509W Gulin Wsola - Wojciechów		
ADRES	Droga powiatowa nr 3509W Gulin Wsola - Wojciechów		
FAZA	Projekt Wykonawczy		
INWESTOR	 Powiatowy Zarząd Dróg Publicznych w Radomiu ul. Graniczna 24, 26-600 Radom		
WYKONAWCA DOKUMENTACJI	 Pracownia Projektowa "RoadWay"		
TYTUŁ RYSUNKU	Projekt stałej organizacji ruchu		
PROJEKTANT	mgr inż. Grzegorz Kowalik	spec. drogowa LUB/0207/POOD/08	
SPRAWDZAJĄCY	mgr inż. Michał CHUDYK	spec. drogowa WKP/0117/PWOD/11	
Rewizja: 1	Skala 1:500		Numer rysunku: 1:1



Zestawienie oznakowania			Arkusz		
Znaki pionowe projektowane		Łącznie: 2	Znaki poziome		Łącznie:
nazwa	wielkość	liczba	nazwa	długość/powierzchnia/liczba	powierzchnia malowania
C13/16	średni	2	P-1b	39m	1,56
D-1	średni	2	P-1e	22m	2,64
			P-3a	95m	19,00
			P-4	39m	9,36
			P-6	6m	0,48
			P-7a	19m	2,28
			P-7c	41m	2,46
			P-7d	139m	16,68
			P-23	6	3,98
			P-26	6	4,22

**A-7**
prj

**D-42**
ist

**P-1e** prj L=7m

Projektowane oznakowanie pionowe

Istniejące oznakowanie pionowe

Projektowane oznakowanie poziome

Istniejące oznakowanie poziome

Jezdnia, zjazd asfaltowy

Ciąg pieszo-rowerowy

Zjazd naw. kostka

Zjazd naw. gruntuowa

Pobocze

Oś drogi

Granica pasa drogowego

Przebieg w ramach regulacji pasa drogowego

Przebieg w ramach rozbudowy drogi - ZRID

Krawężnik pobocza

Krawężnik jezdni

Krawężnik

Krawężnik obniżony

Obrzeże

Rowy

PROJEKT	Rozbudowa drogi powiatowej nr 3509W Gulin - Wsola - Wojciechów		
ADRES	Droga powiatowa nr 3509W Gulin - Wsola - Wojciechów		
FAZA	Projekt Wykonawczy		
INWESTOR	 Powiatowy Zarząd Dróg Publicznych w Radomiu ul. Graniczna 24, 26-600 Radom		
WYKONAWCA DOKUMENTACJI	 Pracownia Projektowa "RoadWay"		
TYTUŁ RYSUNKU	Projekt stałej organizacji ruchu		
PROJEKTANT	mgr inż. Grzegorz Kowalik	spec. drogowa LUB/0207/POOD/08	
SPRAWDZAJĄCY	mgr inż. Michał CHUDYK	spec. drogowa WKP/0117/PWOD/11	
Rewizja: 1	Skala 1:500		Numer rysunku: 120
		Data 15.02.2019	

